



GLUECHEK

Zasada działania

System GlueChek robi zdjęcie każdego wzoru nanoszenia kleju. Następnie analizuje go, aby upewnić się, czy podczas klejenia nie występują żadne problemy. W przypadku wykrycia defektu klejenia system GlueChek™ sygnalizuje to alarmem powiadającym operatorów, a następnie zaznacza wadliwe opakowanie i zapisuje obraz defektu.

Korzyści

System pozwala odpowiednio zidentyfikować wady i usunąć je jeszcze przed wysyłką, dzięki czemu producenci opakowań kartonowych mogą teraz dostarczać idealnie sklezione pudła do swoich klientów. Zapisanie obrazu każdego defektu wzmacnia zaufanie operatora, pomaga w konserwacji i rozwiązywaniu problemów, i przede wszystkim zwiększa zadowolenie klientów.

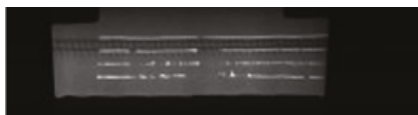


Przykłady złego klejenia

Bez kleju



Mało kleju



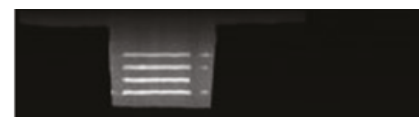
Uszkodzone opakowanie



Luki w kleju



Opóźnienie zakończenia



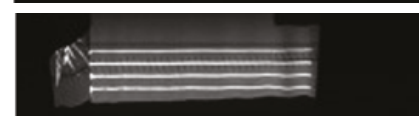
Opóźnienie rozpoczęcia



Brakujące łączenie



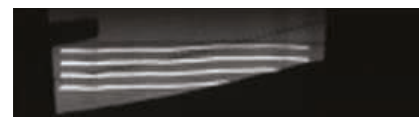
Wisząca zakładka



Przykłady odchylenia/przesunięcia

Odchylenie

Tolerancja odchylenia ustawiona według kąta.



Przesunięcie

System porównuje lokalizację linii kleju w opakowaniu na maszynie z zaprogramowaną pozycją linii kleju.

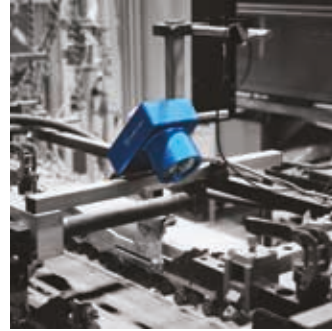


Kamery do każdego zastosowania



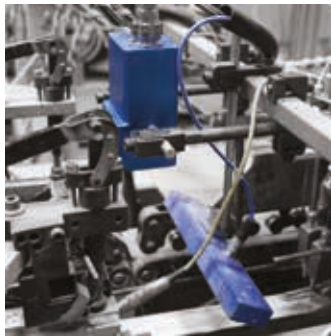
Kątowe

- Niewielkie rozmiary
- Łatwe przenoszenie i montaż
- Samodzielna kalibracja
- Idealne rozwiązanie dla pojedynczej linii klejenia lub DOT
- Pole widzenia 60 mm szerokości



Standard

- Zazwyczaj stosuje oświetlenie zewnętrzne
- Najlepiej sprawdza się w mocowaniu na stałe
- Pole widzenia: od 40 mm (1,57") do 100 mm (3,94")
- Rozwiązanie idealne dla systemów LaserChek, GlueChek i WindowChek



Mega

- Idealny do całego obrazu kartonu
- Potwierdzenie kłap, zgięcia i wzoru nanoszenia kleju
- Pole widzenia: od 60mm (2,36") do 700mm (27,56")



Shadow

- Wbudowane źródło światła
- Zaprojektowany do tworzenia profilu lub cienia w celu określenia podniesionych krawędzi
- Idealny do alfabetu Braille'a, wzorów nanoszenia kleju, wklejek i innych

Interfejs użytkownika

MegaGlueChek™ - Opatentowana technologia podwójnego oświetlenia z 3 kamerami dla produktów GlueChek



Obraz światła widzialnego



Obraz światła UV



Obraz hybrydowy



Analiza obrazu



W celu uzyskania dalszych informacji prosimy o odwiedzenie strony internetowej valcomelton.com lub kontakt z lokalnym przedstawicielem firmy Valco Melton.

Centrala Światowa USA, Cincinnati, Ohio (Biura Korporacyjne) • Tel:+1.513.874.6550 • info@valcomelton.com

Siedziba główna w Europie: Orkoiien, Hiszpania • Tel:+34.948.321.580

Centrala w Azji: Xiamen, Fujian, Chiny • Tel:+86.592.591.7854